

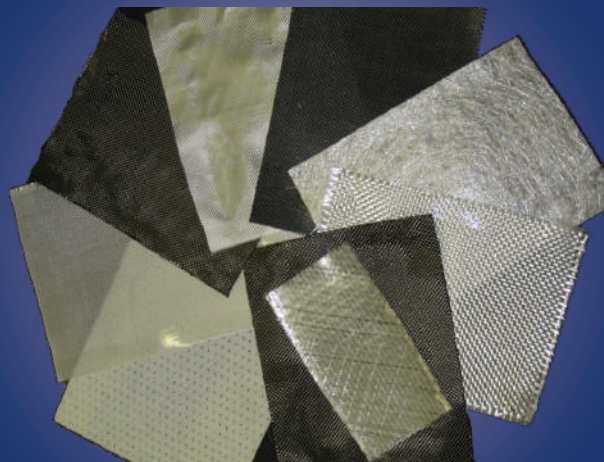


CATALOGO TESSUTI & PVC

COLLE E RESINE MARINE

SISTEMI VERNICIANTI PER LA NAUTICA

- FIBRA DI VETRO MAT
- STUOIA 300 GR/MQ
- STUOIA 500 GR/MQ
- ACCOPPIATO MAT/STUOIA
- VE 112 80 GR/MQ
- VR 29 130 GR/MQ
- VR 45 200 GR/MQ
- VR 46 165 GR/MQ
- R3/280 Nastro Bordato 290 gr/mq
- R3/140 Nastro Bordato 140 gr/mq
- U200 Nastro di Carbonio Unidirezionale 200 gr/mq
- BIASSIALE 90° 400 e 600 GR/MQ
- BIASSIALE 45° 300 GR/MQ
- NN 200 CARBONIO 200GR MQ
- PEEL PLY
- COREMAT 3 mm
- TERMANTO LISCIO h.20 mm - densità 55 kg/m³
- TERMANTO LISCIO h.10 mm - densità 55 kg/m³
- TERMANTO QUADRETTATO h.10 mm - densità 55 kg/m³
- TERMANTO QUADRETTATO h.20 mm - densità 55 kg/m³





COLLE E RESINE MARINE

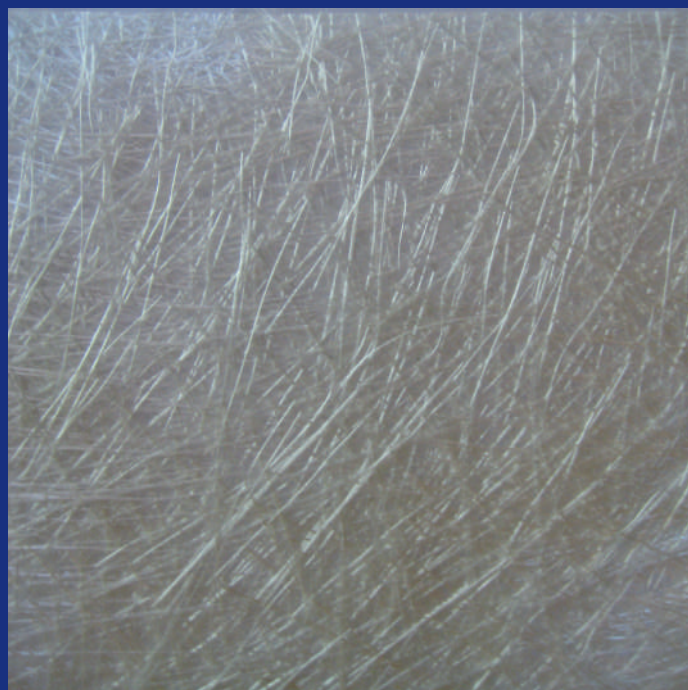
SISTEMI VERNICIANTI PER LA NAUTICA

Le fibre di rinforzo sono la struttura meccanica del composito e si possono paragonare ai tondini d'acciaio nel cemento armato. Questi prodotti si presentano con un legante in polvere o liquido e sono sviluppati per essere utilizzati in combinazione con resine ortoftaliche, isoftaliche, vinilesteri, epossidiche, autoestinguenti ecc. Il vetro, primo rinforzo nato in funzione della resina poliestere, è ancora il più utilizzato nei plastici rinforzati. Esso nasce dalla fusione di speciali tipi di sabbie silicee e, per mezzo di una filiera, viene prima filato e poi stirato in modo da ottenere il diametro desiderato del filamento.

TIPO
FIBRA DI VETRO

PESO(g/mq)
Vetro Velo - 150-225-300-375-450

CONFEZIONE: Mq 0,5-1-5 (solo 300gr/mq)
ROTOLO: H. 127cm per 44 kg
H.127 cm Rotolo sfuso minimo 5 mt



Commerciale Chimica Colori srl

Sede e deposito: Via G.Pascoli 34/B 30020 Quarto d'Altino - Venezia

Tel./Fax 0422.780055- www.trecve.it - info@trecve.it



COLLE E RESINE MARINE

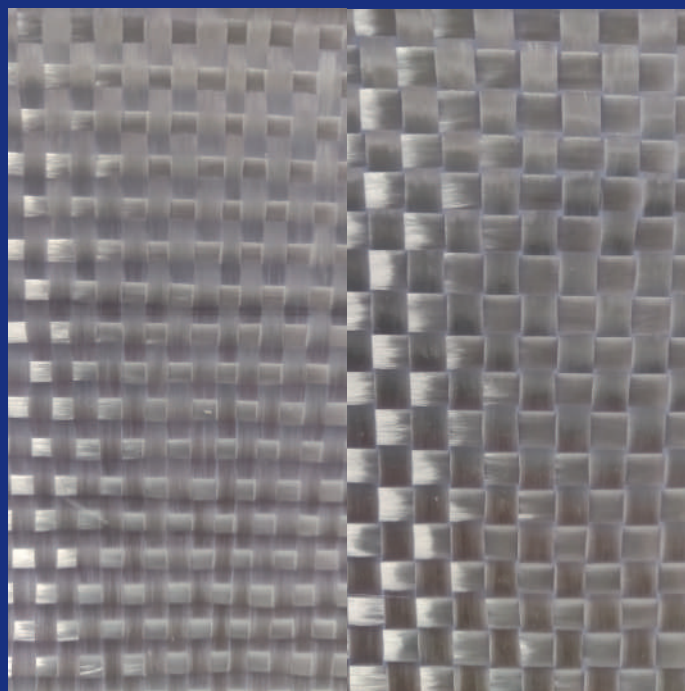
SISTEMI VERNICIANTI PER LA NAUTICA

Le stuoie di vetro rappresentano la struttura meccanica del composito e si possono paragonare ai tondini d'acciaio nel cemento armato. Questi prodotti si presentano con un legante in polvere o liquido e sono sviluppati per essere utilizzati in combinazione con resine ortoftaliche, isoftaliche, vinilesteri, epossidiche, autoestinguenti ecc. Il vetro, primo rinforzo nato in funzione della resina poliestere, è ancora il più utilizzato nei plastici rinforzati. Esso nasce dalla fusione di speciali tipi di sabbie silicee e, per mezzo di una filiera, viene prima filato e poi stirato in modo da ottenere il diametro desiderato del filamento.

TIPO
STUOIA DI VETRO

PESO(g/mq)
300 - 500

CONFEZIONE: blister mq 1 (solo 500gr/mq)
ROTOLO: H. 127cm per 50kg circa
H.127 cm rotolo sfuso minimo 5 mt



Commerciale Chimica Colori srl

Sede e deposito: Via G.Pascoli 34/B 30020 Quarto d'Altino - Venezia

Tel./Fax 0422.780055- www.trecve.it - info@trecve.it



COLLE E RESINE MARINE

SISTEMI VERNICIANTI PER LA NAUTICA

Le fibre di rinforzo sono la struttura meccanica del composito e si possono paragonare ai tondini d'acciaio nel cemento armato. Questi prodotti si presentano con un legante in polvere o liquido e sono sviluppati per essere utilizzati in combinazione con resine ortoftaliche, isoftaliche, vinilesteri, epossidiche, autoestinguenti ecc. Il vetro, primo rinforzo nato in funzione della resina poliesteri, è ancora il più utilizzato nei plastici rinforzati. Esso nasce dalla fusione di speciali tipi di sabbie silicee e, per mezzo di una filiera, viene prima filato e poi stirato in modo da ottenere il diametro desiderato del filamento.

TIPO

ACCOPPIATO 800

Tessuto combinato STUOIA 500 e MAT 300

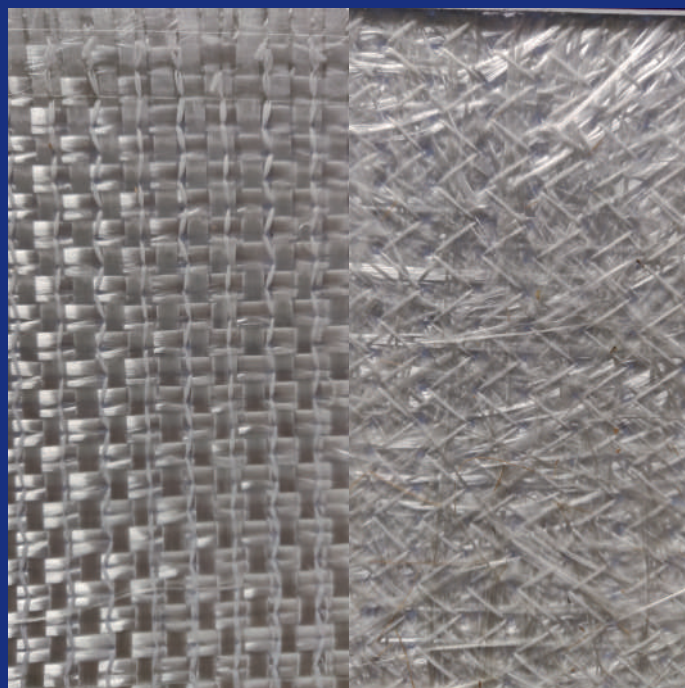
PESO(g/mq)

Stuoia 500 gr/mq

Fibra 300 gr/mq

ROTOLO: H. 127cm per 50 kg

H.127 cm Rotolo sfuso minimo 5 mt



Commerciale Chimica Colori srl

Sede e deposito: Via G.Pascoli 34/B 30020 Quarto d'Altino - Venezia

Tel./Fax 0422.780055- www.trecve.it - info@trecve.it



COLLE E RESINE MARINE

SISTEMI VERNICIANTI PER LA NAUTICA

Tessuto in fibra di vetro E da 80 gr/m² a trama plain disponibile in altezza rotolo 1000 mm; adatto a processi tramite infusione, laminazione manuale e sottovuoto, compatibile con tutte le principali tipologie di resine. Prodotto in Europa presso siti produttivi certificati ISO 9001:2015.

TIPO
TESSUTO DI VETRO VE112

PESO(g/mq)
80

CONFEZIONE: blister 1 mq
rotolo sfuso minimo 5 mtl
ROTOLO: h. 100 cm per 100 mtl circa



Commerciale Chimica Colori srl

Sede e deposito: Via G.Pascoli 34/B 30020 Quarto d'Altino - Venezia
Tel./Fax 0422.780055- www.trecve.it - info@trecve.it



COLLE E RESINE MARINE

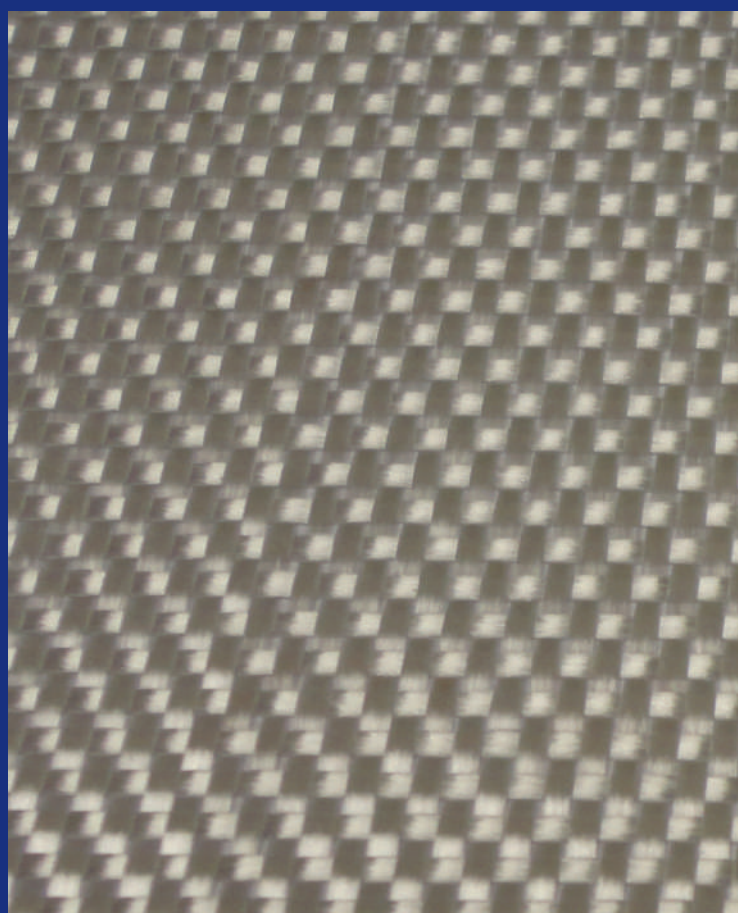
SISTEMI VERNICIANTI PER LA NAUTICA

Tessuto in fibra di vetro E da 130 gr/m² a trama plain disponibile in altezza rotolo 1370 mm; adatto a processi tramite infusione, laminazione manuale e sottovuoto, compatibile con tutte le principali tipologie di resine.
Prodotto in Europa presso siti produttivi certificati ISO 9001:2015.

TIPO
TESSUTO DI VETRO VR 29

PESO(g/mq)
130

CONFEZIONE: blister 1 mq
rotolo sfuso minimo 5 mtl
ROTOLO: h. 137 cm per 100 mtl circa



Commerciale Chimica Colori srl

Sede e deposito: Via G Pascoli 34/B 30020 Quarto d'Altino - Venezia

Tel./Fax 0422.780055- www.trecve.it - info@trecve.it



COLLE E RESINE MARINE

SISTEMI VERNICIANTI PER LA NAUTICA

Tessuto in fibra di vetro E da 165 gr/m² a trama twill disponibile in altezza rotolo 1000 mm; adatto a processi tramite infusione, laminazione manuale e sottovuoto, compatibile con tutte le principali tipologie di resine.
Prodotto in Europa presso siti produttivi certificati ISO 9001:2015.

TIPO

TESSUTO DI VETRO batavia VR 46

PESO(g/mq)

165

CONFEZIONE: blister 1 mq

rotolo sfuso minimo 5 mtl

ROTOLO: h. 101 cm per 100 mtl circa



Commerciale Chimica Colori srl

Sede e deposito: Via G.Pascoli 34/B 30020 Quarto d'Altino - Venezia

Tel./Fax 0422.780055- www.trecve.it - info@trecve.it



COLLE E RESINE MARINE

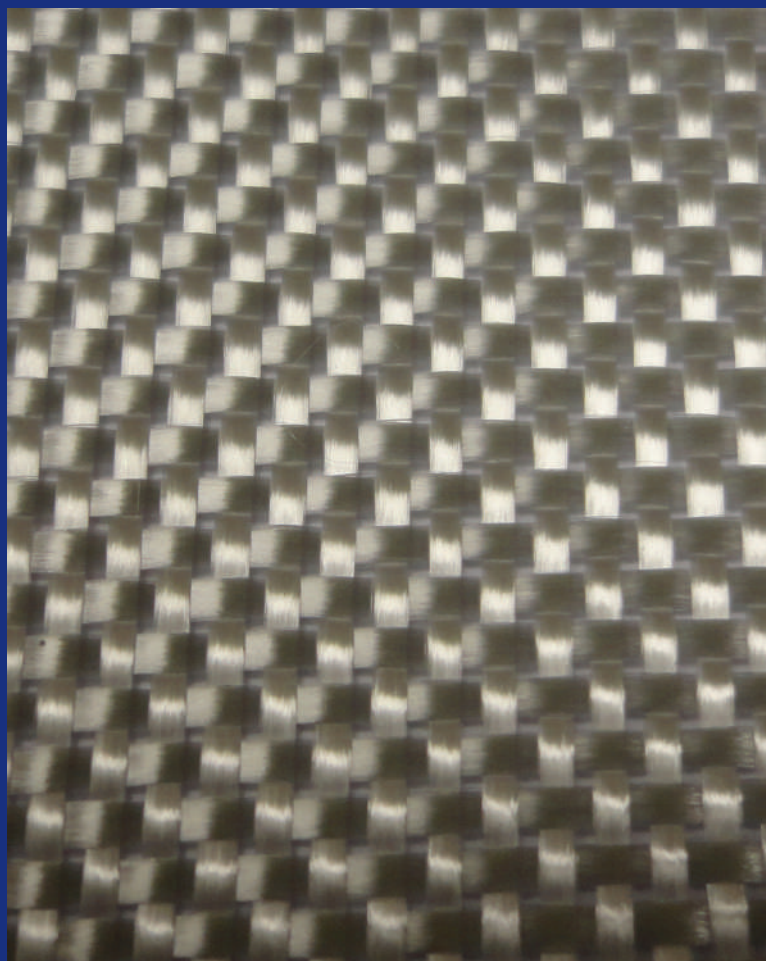
SISTEMI VERNICIANTI PER LA NAUTICA

Tessuto in fibra di vetro E da 200 gr/m² a trama plain disponibile in altezza rotolo 1000 mm; adatto a processi tramite infusione, laminazione manuale e sottovuoto, compatibile con tutte le principali tipologie di resine. Prodotto in Europa presso siti produttivi certificati ISO 9001:2015.

TIPO
TESSUTO DI VETRO VR 45

PESO(g/mq)
200

CONFEZIONE: blister 1 mq
rotolo sfuso minimo 5 mtl
ROTOLO: h. 100 cm per 100 mtl circa



Commerciale Chimica Colori srl

Sede e deposito: Via G.Pascoli 34/B 30020 Quarto d'Altino - Venezia

Tel./Fax 0422.780055- www.trecve.it - info@trecve.it



COLLE E RESINE MARINE

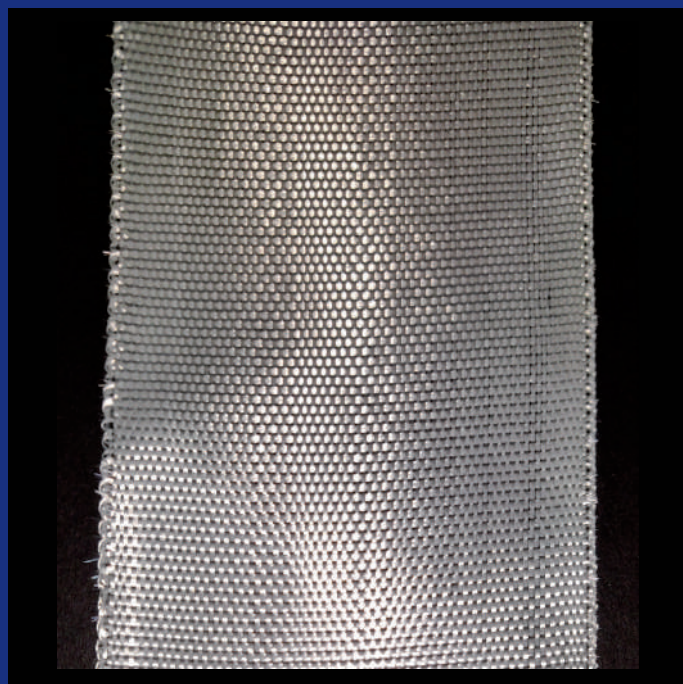
SISTEMI VERNICIANTI PER LA NAUTICA

**Tessuto di vetro bordato bilanciato in vetro E , disponibile in nastro da altezza 5 cm e 10 cm.
Grammi per mq 140**

**TIPO
FASCETTA IN VETRO BORDATA R3/140**

**PESO(g/mq)
140**

**CONFEZIONE: fascetta H. 5 - 10 cm
lunghezza 50 - 100 mtl**



Commerciale Chimica Colori srl

Sede e deposito: Via G.Pascoli 34/B 30020 Quarto d'Altino - Venezia

Tel./Fax 0422.780055- www.trecve.it - info@trecve.it



COLLE E RESINE MARINE

SISTEMI VERNICIANTI PER LA NAUTICA

**Tessuto di vetro bordato bilanciato in vetro E , disponibile in nastro da altezza 5 cm e 10 cm.
Grammi per mq 280.**

**TIPO
FASCETTA IN VETRO BORDATA R3/280**

**PESO(g/mq)
280**

**CONFEZIONE: fascetta H. 5 - 10 cm
lunghezza 50 - 100 mtl**



Commerciale Chimica Colori srl

Sede e deposito: Via G.Pascoli 34/B 30020 Quarto d'Altino - Venezia

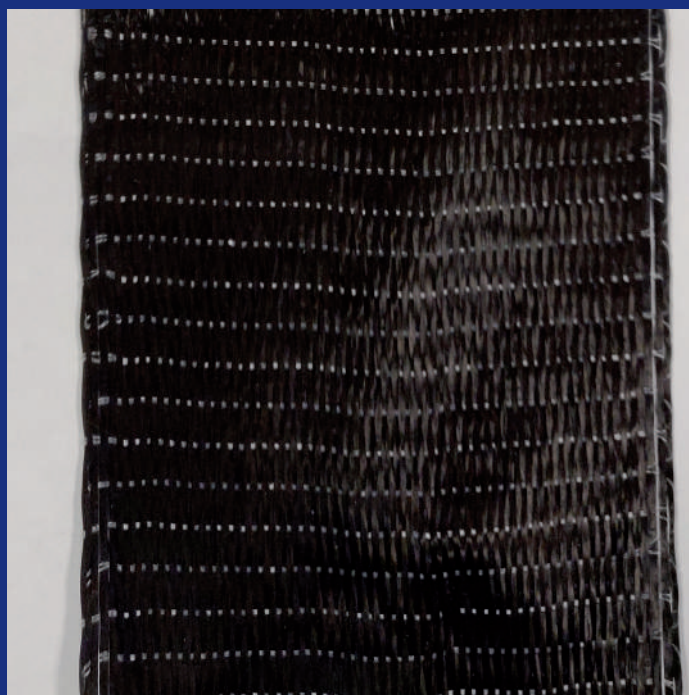
Tel./Fax 0422.780055- www.trecve.it - info@trecve.it



COLLE E RESINE MARINE

SISTEMI VERNICIANTI PER LA NAUTICA

Armatura	Uni Directional	
Peso g/mq	200	
Spessore mm.	0,28	
Fili al cm.	Fibra di carbonio	10
Trame al cm.	Hotmelt	1,55 (x 2)
Materiale	Ordito	Fibra di carbonio 3K
	Trama	Hotmelt HM-4990



TIPO

CARBONIO U200 - Fascetta di Carbonio unidirezionale bordato bilanciato

PESO(g/mq)

200

CONFEZIONE: H. 5 e 10 cm

rotolo sfuso minimo 5 mtl

rotolo intero 50 mtl



Commerciale Chimica Colori srl

Sede e deposito: Via G.Pascoli 34/B 30020 Quarto d'Altino - Venezia

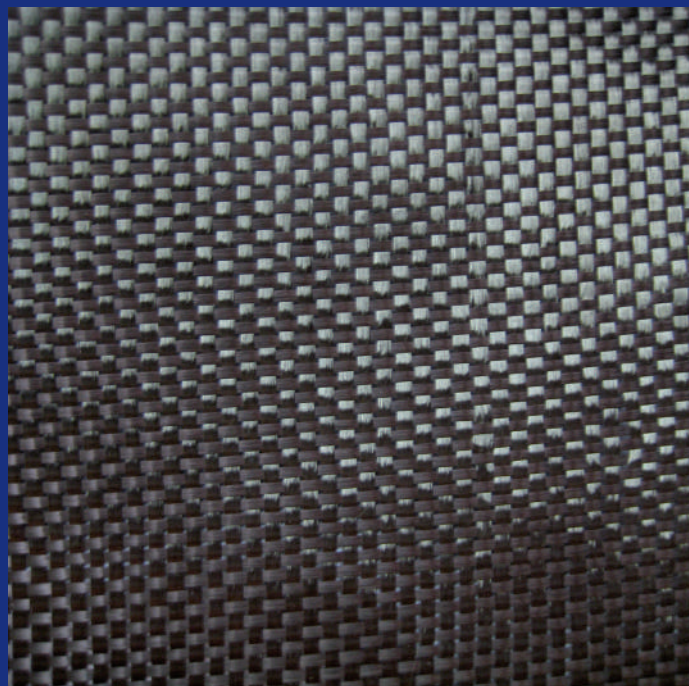
Tel./Fax 0422.780055- www.trecve.it - info@trecve.it



COLLE E RESINE MARINE

SISTEMI VERNICIANTI PER LA NAUTICA

Armatura	Tela/plain	
Finitura	greggio	
Peso g/mq	200	
Spessore mm.	0,25	
Fili al cm.	4,8	
Trame al cm.	4,8	
Fibra di carbonio	Ordito	3K - 200 tex
	Trama	3 K - 200 tex
Resistenza a trazione	Ordito	> 400
	Trama	> 400
Appretto	0,8-1,5 %	



TIPO
TESSUTO DI CARBONIO NN200

PESO(g/mq)
200

CONFEZIONE: blister 1 mt
rotolo sfuso minimo 5 mtl
ROTOLO: h. 100 cm per 100 mtl circa



Commerciale Chimica Colori srl

Sede e deposito: Via G.Pascoli 34/B 30020 Quarto d'Altino - Venezia

Tel./Fax 0422.780055- www.trecve.it - info@trecve.it



COLLE E RESINE MARINE

SISTEMI VERNICIANTI PER LA NAUTICA

TIPO

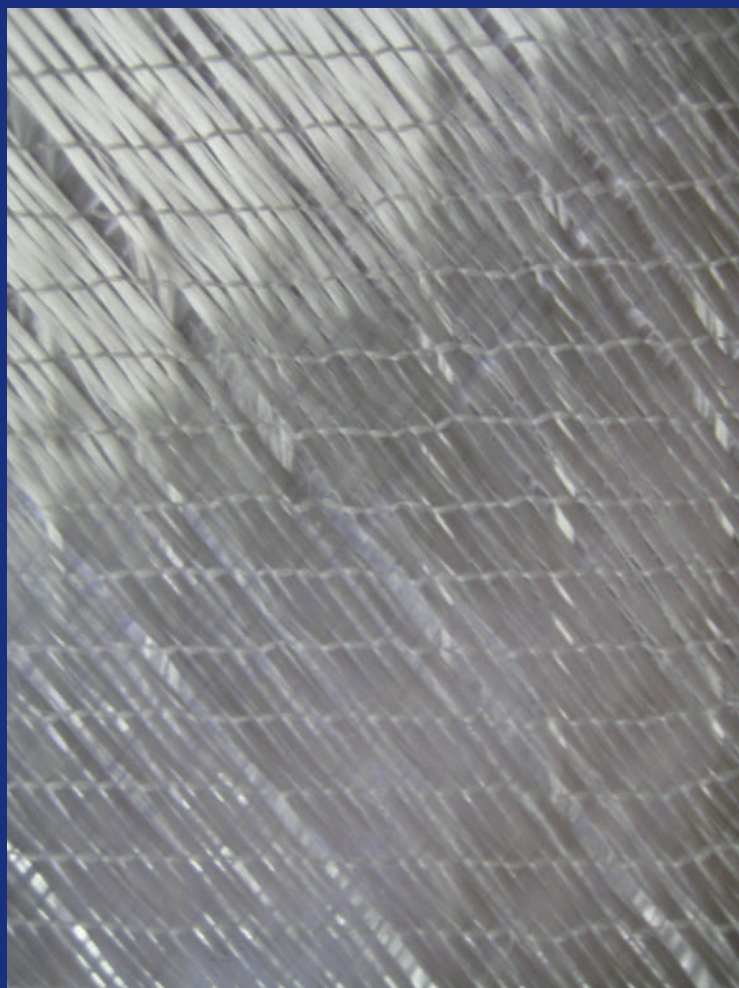
TESSUTO BIASSIALE +/- 45° vetro "E"

PESO(g/mq)

300

**CONFEZIONE: fascetta H.7-10-15-30-60 cm
lunghezza 50 mtl**

ROTOLO: h. 127 cm mtl 50



Commerciale Chimica Colori srl

Sede e deposito: Via G.Pascoli 34/B 30020 Quarto d'Altino - Venezia

Tel./Fax 0422.780055- www.trecve.it - info@trecve.it



COLLE E RESINE MARINE

SISTEMI VERNICIANTI PER LA NAUTICA

Tessuto distaccante utilizzabile sia per sistemi di resinatura ad infusione sia a laminazione manuale. Riduce i tempi di lavorazione evitando una ulteriore carteggiatura della resina prima del successivo strato. Protegge anche lo strato di resina da agenti contaminanti e raggi uv. I tracciatori rossi ne consentono la facile individuazione prima e dopo la lavorazione

TIPO
PEEL PLY tessuto distaccante

CONFEZIONE: h. 15 cm sfuso min. 5 mt
h. 100 cm sfuso min. 5 mt



Commerciale Chimica Colori srl

Sede e deposito: Via G.Pascoli 34/B 30020 Quarto d'Altino - Venezia

Tel./Fax 0422.780055- www.trecve.it - info@trecve.it



COLLE E RESINE MARINE

SISTEMI VERNICIANTI PER LA NAUTICA

La base del COREMAT è un reticolo non tessuto di fibra, formato di fibre sintetiche in poliestere, tenute insieme da un legante solubile in stirolo. Questo non-tessuto è riempito per il 50% del suo volume con piccole microsfele di materia plastica. Questa tecnologia che combina non-tessuto e microsfele, dà come risultato un materiale d'anima veramente unico per l'industria delle materie plastiche.

TIPO

COREMAT 3mm spessore a secco

PESO(g/mq)

88 peso a secco

CONFEZIONE: sfuso a metro

ROTOLO: h. 100 cm



Commerciale Chimica Colori srl

Sede e deposito: Via G.Pascoli 34/B 30020 Quarto d'Altino - Venezia

Tel./Fax 0422.780055- www.trecve.it - info@trecve.it



COLLE E RESINE MARINE

SISTEMI VERNICIANTI PER LA NAUTICA

Il termanto appartiene alla categoria dei pannelli in PVC espanso reticolato rigido a cellula chiusa.

E' un materiale particolarmente indicato per costruzioni a sandwich di imbarcazioni, sia con laminazione in stampo che con il sistema One Off.

TIPO

TERMANTO Liscio e quadrettato

DENSITA'

55 Kg/m³

CONFEZIONE:

LISCIO h.20 mm - densità 55 kg/m³

LISCIO h.10 mm - densità 55 kg/m³

QUADRETTATO h.10 mm - densità 55 kg/m³

QUADRETTATO h.20 mm - densità 55 kg/m³



Commerciale Chimica Colori srl

Sede e deposito: Via G.Pascoli 34/B 30020 Quarto d'Altino - Venezia

Tel./Fax 0422.780055- www.trecve.it - info@trecve.it